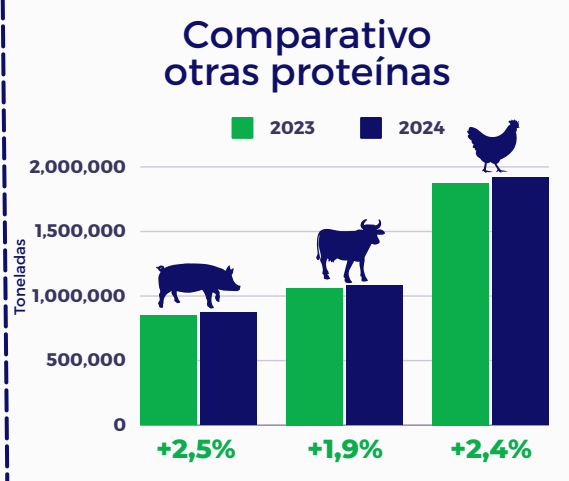
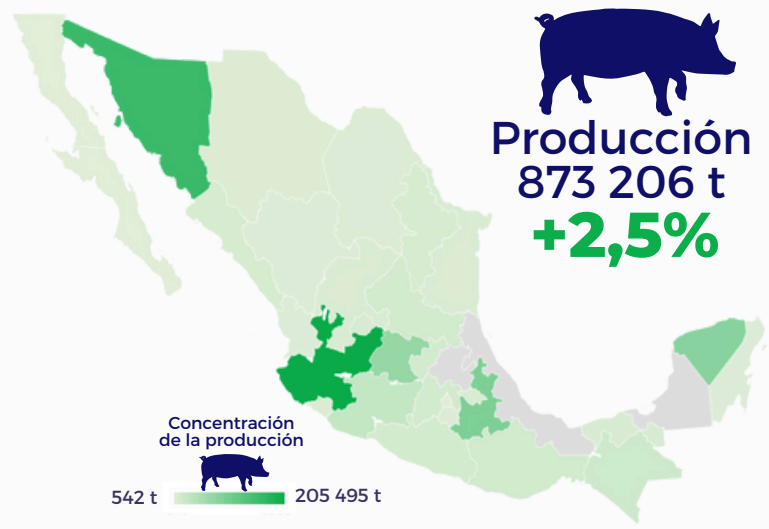




PROYECCIÓN USDA 2024

- 1,6 Mt +2,1%
- 260 000 t +0,8%
- 1,41 Mt +4,1%
- 2,74 Mt +3,3%



Exportaciones

98 837 t MUSD 417,6
-5,8% **+1,7%**



Importaciones

814 489 t MUSD 1687,4
+4,2% **+10,8%**



Balanza comercial

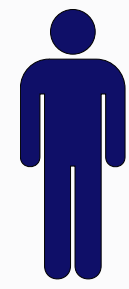
MUSD -1269,8



Consumo aparente 1 588 858 t +3,9%

Participación de la producción en el consumo aparente

Nacional **48,7%** Importaciones **51,3%**



Consumo per cápita 23,5 kg/hab**

**Consumo estimado para 2024

Precios del cerdo vivo MXN/kg

+22,7%



Guanajuato 45,50
Jalisco 45,75
Sonora 32,25
Nacional 42,43

INPC

Huevo **+3,5%**
 Res **+3,2%**
 Cerdo **+2,7%**
 Pollo **+3,2%**
 Nacional **+5,0%**



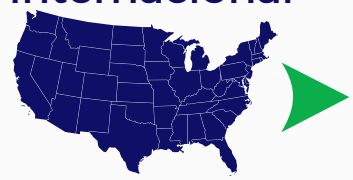
Tipo de cambio MXN 18,38/USD +8,8%

Precios al 1 de julio de 2024 y variación corrida en el año (promedio)

INPC para junio de 2024, variación anual

30 de junio 2024 y variación corrida en el año

Mercado internacional



Precios futuros de la canal de cerdo

USD 1868,4/t
+3,9%

Precios futuros de materias primas

Maíz USD 177,0/t
-8,5%

Soya USD 424,0/t
-12,2%

Bolsa de Chicago: Promedio de los contratos de junio con vencimiento en 2024, variación corrida en el año.