

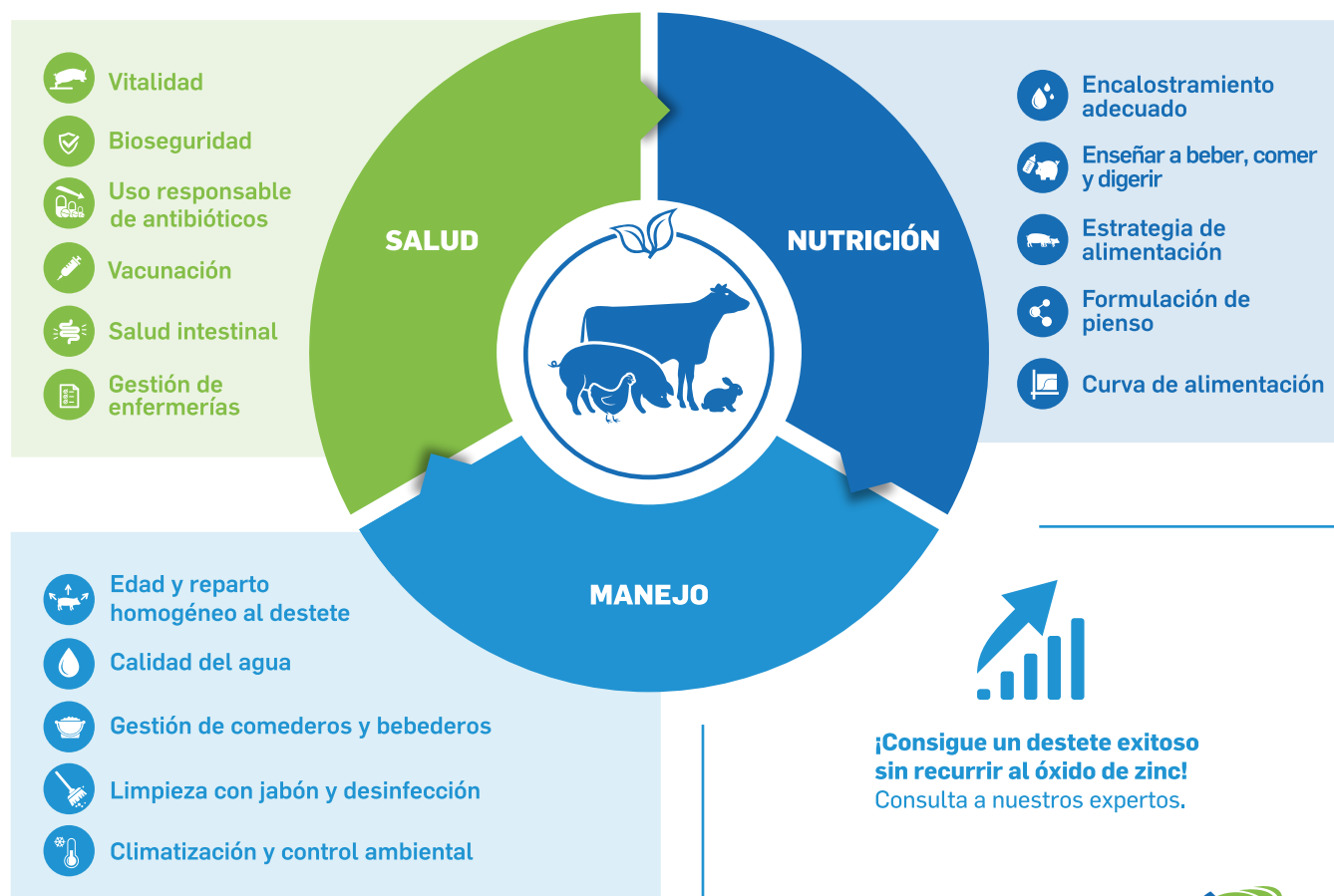
RETIRADA DEL ÓXIDO DE ZINC

NATURAL POWER

El periodo de destete de los lechones implica un cambio en el entorno y la nutrición y esto puede dar lugar a problemas digestivos. Para prevenirlos y superar con éxito este periodo crítico debemos atender a tres pilares básicos que están interconectados: Nutrición, Salud y Manejo.

En la práctica, no todos los lechones de una camada ingieren la misma cantidad de alimento. En una camada media, entre el 10 y el 20 por ciento apenas come durante los dos o tres primeros días tras el destete. Estos serán los lechones que tendrán un alto

riesgo de sufrir problemas de salud intestinal en fases posteriores del periodo de crecimiento. Por eso es extremadamente importante que todos los lechones ingieran el alimento suficiente en los primeros días después del destete.



DE HEUS NUTRICIÓN ANIMAL

Plaza de Mina, 1, 4º derecha · 15004 A Coruña
Tel. +34 910 015 941, info.es@deheus.com, www.deheus.es